

Перечень деталей

883286\_6.0



# L3602

Hydraulic Unit

---

# Содержание

<b>1 Введение.....</b>	<b>2</b>
1.1 Специально утвержденные изделия.....	2
<b>2 Описание изделия.....</b>	<b>3</b>
2.1 Таблички данных.....	3
2.2 Сертификаты.....	4
2.3 Система условных обозначений изделия.....	4
<b>3 Гидравлический блок.....</b>	<b>6</b>
3.1 L3602.....	6
3.2 Механические уплотнения.....	10
3.3 Цинковые аноды.....	13
<b>4 Техническое руководство.....</b>	<b>15</b>
4.1 Блок рабочего колеса с компенсационным кольцом, 345 25 17.....	15

# 1 Введение

## Назначение данного руководства

Цель данного Руководства — предоставление информации, необходимой для заказа запасных частей и принадлежностей.

## Отказ от ответственности

Используйте только фирменные детали Flygt. Использование других запасных частей приведет к прекращению действия гарантии и невозможности заявления претензий на компенсацию. Компания Xylem не несет никакой ответственности за ущерб, вызванный использованием запасных частей сторонних производителей. Более подробную информацию можно получить у представителя по продаже и обслуживанию.

## Данные для заказа запасных частей

Для заказа запасных частей необходимо предоставить следующую информацию:

- Серийный номер изделия
- Артикул
- Количество объемного материала, см. \* в таблицах

## 1.1 Специально утвержденные изделия

### Квалификация персонала

Ремонтные работы утвержденной продукции сторонних производителей могут производиться исключительно техническим персоналом компании Xylem или авторизованным компанией Xylem.

### Проверка точности размеров

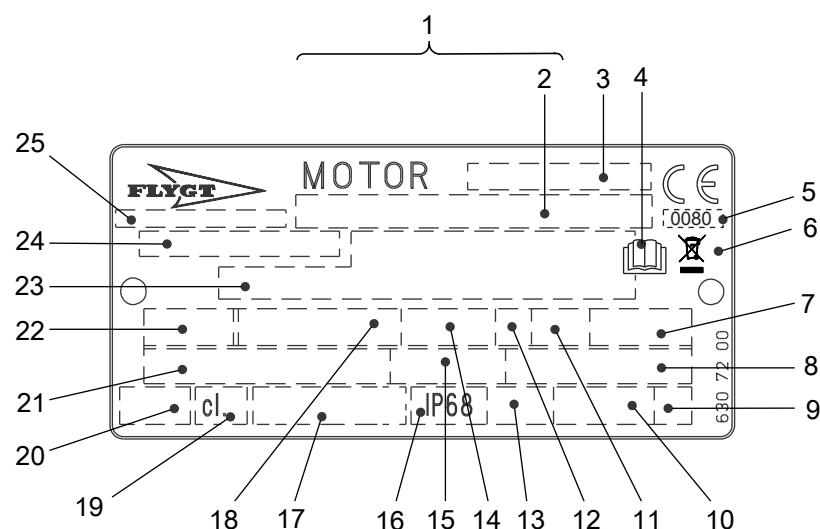
Запасные части, имеющие маркировку (Ex) после номера, подлежат проверке соответствия размеров в случае использования в утвержденной продукции сторонних производителей.

# 2 Описание изделия

## 2.1 Таблички данных

Таблички данных содержат ключевые спецификации изделия.

### Блок привода

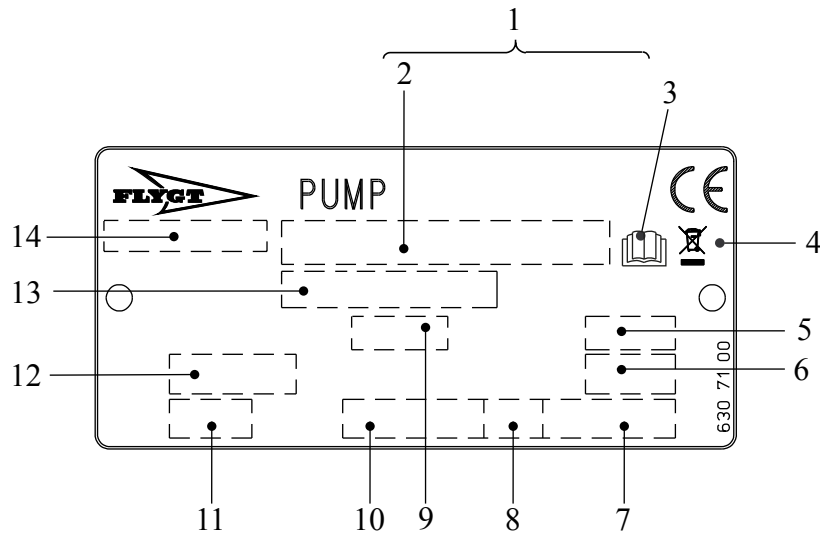


WS006226B

1. Серийный номер
2. Код и номер продукта
3. Обозначение двигателя
4. Ознакомьтесь с руководством по установке
5. Орган сертификации, только для EN-одобренных взрывобезопасных (Ex) продуктов
6. Символ Директивы об отходах электрического и электронного оборудования
7. Максимальная температура окружающей среды
8. Коэффициент мощности
9. Кодовая буква заторможенного ротора
10. Масса продукта
11. Коэффициент нагрузки
12. Класс нагрузки
13. Максимальная глубина погружения
14. Номинальная частота вращения
15. Номинальный ток
16. Степень защиты
17. Международный стандарт
18. Номинальная мощность на валу
19. Класс термоизоляции
20. Тепловая защита
21. Номинальное напряжение
22. Число фаз; тип тока; частота
23. Дополнительные данные
24. Номер продукта
25. Страна изготовления

Рис. 1: Табличка для приводного блока начиная с 990101

Гидравлический блок



WS006230B

1. Серийный номер
2. Код и номер продукта
3. Ознакомьтесь с руководством по установке
4. Символ Директивы об отходах электрического и электронного оборудования
5. Диаметр рабочего колеса
6. Угол лопасти пропеллера
7. Масса продукта
8. Направление вращения: L = влево, R = вправо
9. Код импеллера или пропеллера
10. Номинальная частота вращения
11. Класс давления
12. Диаметр колодца или диаметр впуска и выпуска
13. Номер продукта
14. Страна изготовления

Рис. 2: Гидравлический блок

## 2.2 Сертификаты

Для получения информации о специальной сертификации продуктов см. Перечень деталей для конкретного блока привода.

## 2.3 Система условных обозначений изделия

### Инструкция для чтения

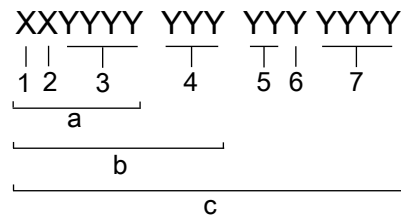
В этом разделе кодовые символы обозначаются следующим образом:

X = буква

Y = цифра

Разные типы кодов обозначаются буквами a, b и c. Параметры кодов обозначаются цифрами.

### Коды и параметры



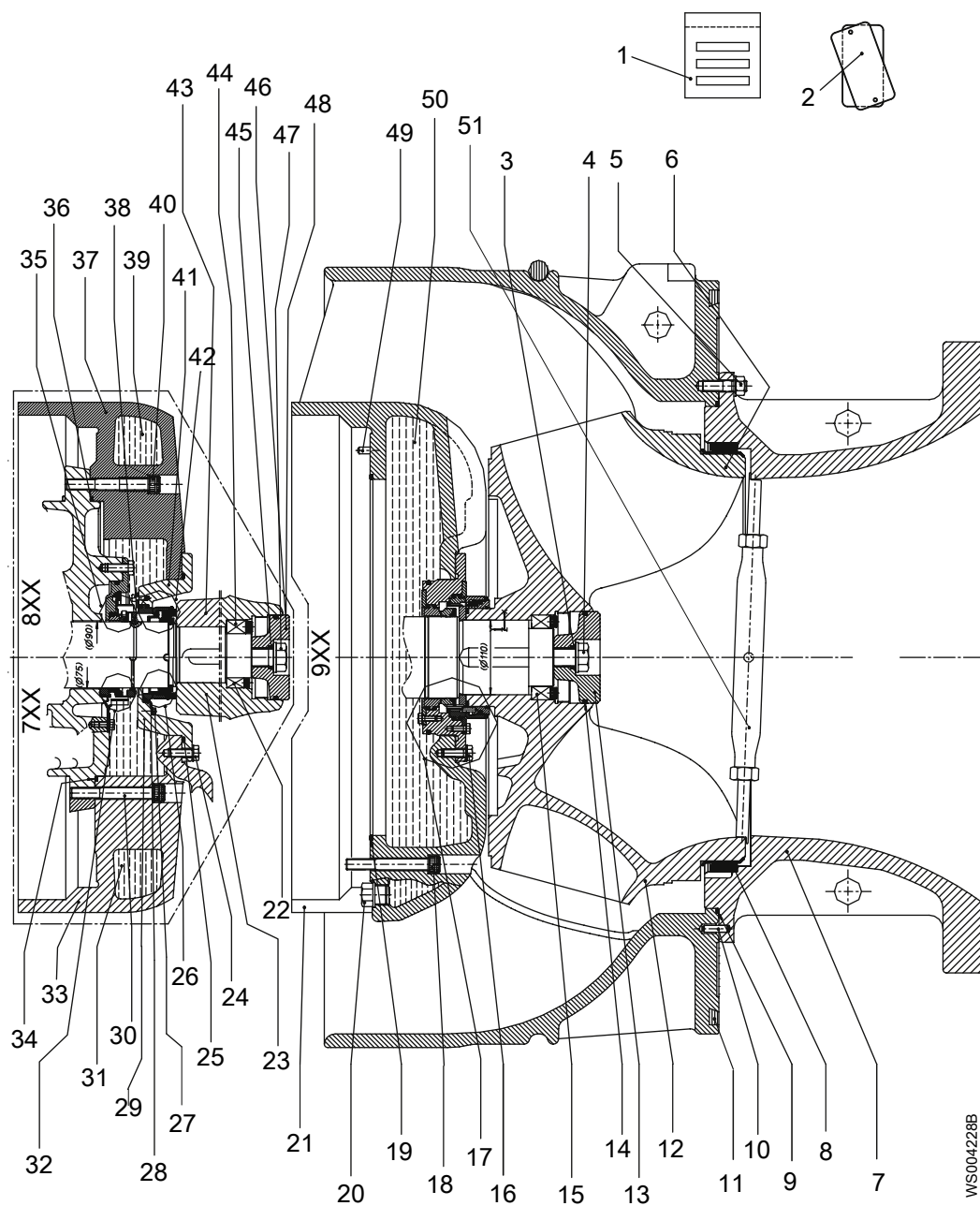
WS004060B

Тип выноски	Номер	Индикация
Тип кода	a	Номер модели
	b	Код изделия

Тип выноски	Номер	Индикация
	с	Серийный номер
Параметр	1	Гидравлическая сторона
	2	Тип установки
	3	Код продаж
	4	Блок привода
	5	Год выпуска
	6	Технологический режим
	7	Порядковый номер

# 3 Гидравлический блок

## 3.1 L3602



- 7XX           Блок привода 7X5 (диаметр 75)  
 8XX           Блок привода 8X5 (диаметр 90)  
 9XX           Блок привода 9X5 (диаметр 110)

Позиция	Наименование	Деталь №	Кол-во	
1	Набор прокладок	395 02 01	1	
2	Табличка технических данных	630 71 01	1	
	Винт	4x5	82 20 88	2
3	Уплотнительное кольцо	24,2x5,7	82 77 14	1

Позиция	Наименование		Деталь №	Кол-во	
4	Винт	M24 x 70	81 49 81	1	
	Шайба	BRB 24 x 4	82 35 80	1	
5	Гайка	M16	82 23 61	12	
	Шайба	BRB 16 x 2	82 35 23	12	
	Шпилька	PS 16x65	80 95 51	12	
6	Блок рабочего колеса Для информации о диаметре и варианте рабочего колеса см. <a href="#">Блок рабочего колеса с компенсационным кольцом, 345 25 17</a> на стр. 15		691 25 XX	1	
			561 34 XX		
			577 56 XX		
7	Крышка всасывания		561 14 00	1	
			561 14 10		
8	Уплотнительное кольцо, неподвижное	Резина	379 71 03	1	
		Бронза	314 88 30		
9	Уплотнительное кольцо	725,0x5,7	82 78 99	1	
10	Натяжной штифт	FRP 10x32	80 58 95	1	
11	G-образное кольцо		82 83 45	1	
12	Блок рабочего колеса Для информации о диаметре и варианте рабочего колеса см. <a href="#">Блок рабочего колеса с компенсационным кольцом, 345 25 17</a> на стр. 15		580 75 XX	1	
			580 76 XX		
			580 81 XX		
13	Втулка	Чугун, конец вала Ø 110 (блок привода 9X5)	580 78 00	1	
		Нержавеющая сталь, конец вала Ø 110 (блок привода 9X5)	580 78 01		
14	Уплотнительное кольцо	119,3 x 5,7 NBR	82 74 16	1	
15	Механизм блокировки в сборе	Ø 85 x Ø 125 (70 Нм)	84 59 17	1	
	Консистентная смазка для подшипников	Минимальное количество для доставки 1 кг (2.2 фнт.)	90 20 54	50 г	
16	Винт	M12 x 35	81 41 56	3	
	Шайба	BRB 12 x 2	82 35 20	3	
17	Двойное механическое уплотнение, WCCR Для получения дополнительной информации см. <a href="#">Механические уплотнения</a> на стр. 10.		556 60 02	1	
17	Двойное механическое уплотнение, RSiC Для получения дополнительной информации см. <a href="#">Механические уплотнения</a> на стр. 10.		556 60 05		
18	Винт	M16 x 120	82 01 17	10	
	Шайба	BRB 16,5 x 26,5 x 2	82 42 33	10	
19	Уплотнительное кольцо	499,3x5,7	82 75 13	1	
20	Пробка	M30x1.5 (80 Нм)	82 62 71	1	
	Уплотнительное кольцо	28,17 x 3,53	82 77 30	1	
21	Корпус насоса		Блок привода 9X5	561 11 00	
				561 11 01	
22	Механизм блокировки в сборе		Ø 60 x Ø 90 (35 Нм)	84 59 13	1
	Консистентная смазка для подшипников		Минимальное количество для доставки 1 кг (2.2 фнт.)	90 20 54	50 г
23	Блок рабочего колеса		699 73 XX	1	
			699 81 XX		

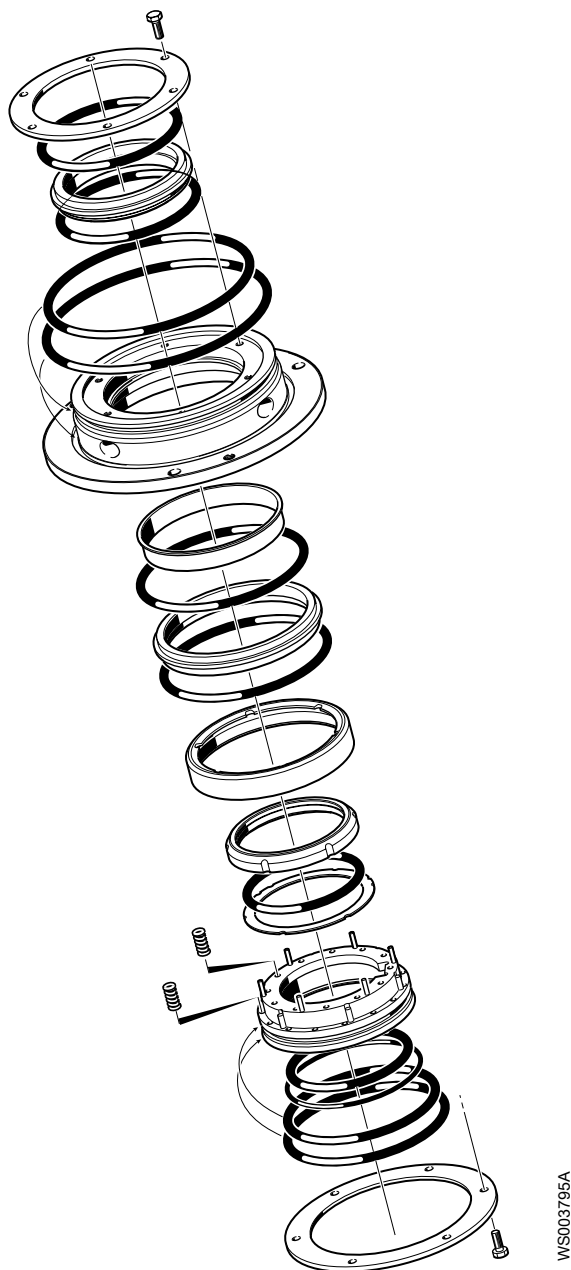


Позиция	Наименование	Деталь №	Кол-во	
	Для информации о диаметре и варианте рабочего колеса см. <i>Блок рабочего колеса с компенсационным кольцом, 345 25 17</i> на стр. 15	700 59 XX		
24	Винт	M12 x 35	81 41 56	3
	Шайба	BRB 12 x 2	82 35 20	3
25	Уплотнительное кольцо	229,3 x 5,7	82 74 96	1
26	Механическое уплотнение, WCCR Для получения дополнительной информации см. <i>Механические уплотнения</i> на стр. 10	578 58 01	1	
26	Механическое уплотнение, RSiC Для получения дополнительной информации см. <i>Механические уплотнения</i> на стр. 10	578 58 02		
27	Винт	M6 x 12	82 00 11	3
28	Стопорная шайба		586 14 00	1
29	Держатель уплотнительного кольца	Приводы 7X5	708 81 00	1
30	Шайба	BRB 16,5 x 26,5 x 2	82 42 33	7
	Винт	M16 x 120	82 01 17	7
31	Масло	Минимальный объем подачи — 220 литров (58 галлонов США)	90 17 52	23 л
32	Внутреннее уплотнение	Приводы 7X5		
33	Корпус насоса	Приводы 7X5	590 25 01	1
			(590 25 03)	
34	Уплотнительное кольцо	339,3 x 5,7	82 75 05	1
35	Внутреннее уплотнение	Приводы 8X5		
36	Уплотнительное кольцо	439,3x5,7	82 75 10	1
37	Корпус насоса	Приводы 8X5	590 25 00	1
			(590 25 02)	
38	Кольцо		586 86 00	1
	Винт	M6 x 16	82 00 13	8
39	Масло	Минимальный объем подачи — 220 литров (58 галлонов США)	90 17 52	23 л
40	Шайба	BRB 16,5 x 26,5 x 2	82 42 33	10
	Винт	M16 x 120	82 01 17	10
41	Держатель уплотнительного кольца	Приводы 8X5	708 82 00	1
42	Механическое уплотнение, WCCR Для получения дополнительной информации см. <i>Механические уплотнения</i> на стр. 10	585 26 01	1	
42	Механическое уплотнение, RSiC Для получения дополнительной информации см. <i>Механические уплотнения</i> на стр. 10	585 26 02		
43	Блок рабочего колеса Для информации о диаметре и варианте рабочего колеса см. <i>Блок рабочего колеса с компенсационным кольцом, 345 25 17</i> на стр. 15	699 74 XX	1	
		699 82 XX		
		700 60 XX		
44	Механизм блокировки в сборе	Ø 70 x Ø 110 (70 Нм)	84 59 14	1
	Консистентная смазка для подшипников	Минимальное количество для доставки 1 кг (2.2 фнт.)	90 20 54	50 г

Позиция	Наименование		Деталь №	Кол-во
45	Уплотнительное кольцо	24,2x5,7	82 77 14	1
46	Уплотнительное кольцо	109,1x5,7	82 74 14	1
47	Винт	M24 x 70	81 49 81	1
	Шайба	BRB 24 x 4	82 35 80	1
48	Втулка	Чугун, конец вала Ø 75, Ø 90 (блоки привода 7X5, 8X5, 9X5)	561 16 00	1
		Нержавеющая сталь, конец вала Ø 75, Ø 90 (блоки привода 7X5, 8X5, 9X5)	561 16 01	
49	Натяжной штифт	FRP 10x32	80 58 95	1
50	Масло	Минимальный объем подачи — 220 литров (58 галлонов США)	90 17 52	23 л
51	Устройство блокировки	При транспортировке	560 21 00	1

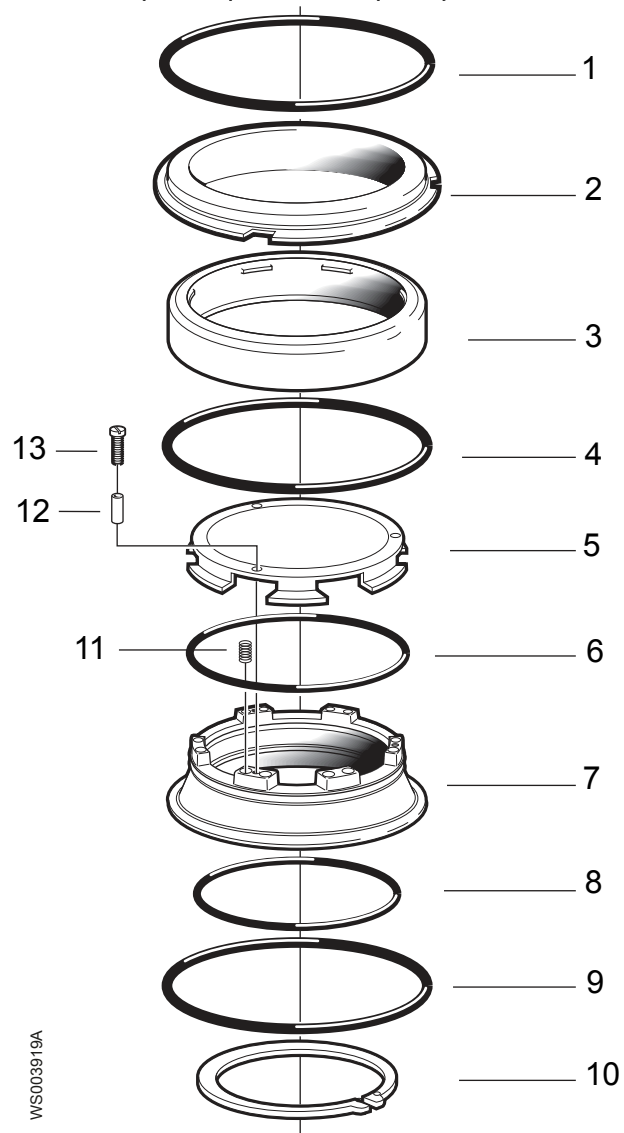
## 3.2 Механические уплотнения

556 60 02 (WCCR)/556 60 05 (RSiC)



Деталь №	Описание	Кол-во
556 60 02	Двойной блок механических уплотнений, WCCR	1
556 60 05	Двойное механическое уплотнение, RSiC	

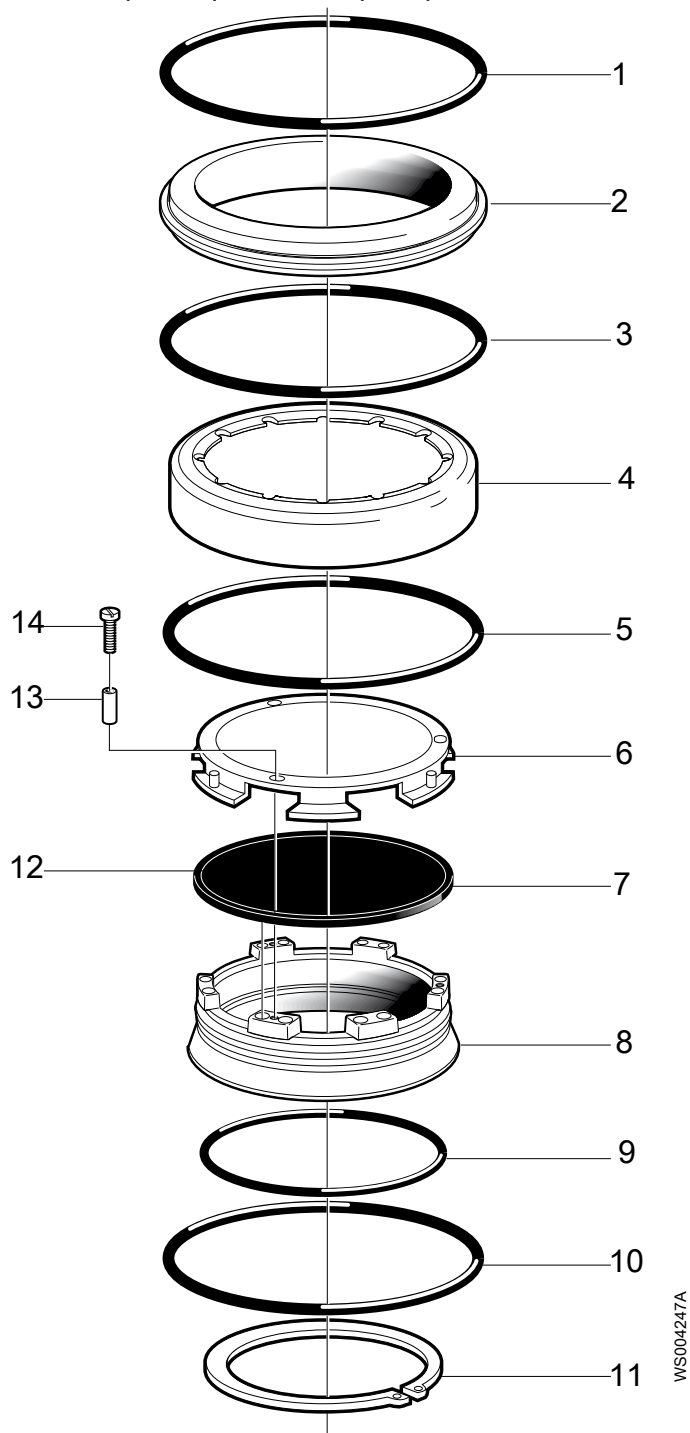
## 578 58 01 (WCCR)/578 58 02 (RSiC)



WS003919A

Позиция	Наименование		Деталь №	Кол-во
1	Уплотнительное кольцо	119,3 x 5,7	80 80 71	1
2	-	Не поставляется отдельно	-	-
3	-	Не поставляется отдельно	-	-
4, 9	Уплотнительное кольцо	109,1 x 5,7	82 74 14	1
5	-	Не поставляется отдельно	-	-
6	Уплотнительное кольцо	99.1 x 5,7	82 74 12	1
7	-	Не поставляется отдельно	-	-
8	Уплотнительное кольцо	89,5 x 3,0	82 80 95	1
10	Стопорное кольцо	SgA 90	82 61 28	1
11	-	Не поставляется отдельно	-	-
12	-	Не поставляется отдельно	-	-
13	Винт	M4 x 14	81 73 43	3

## 585 26 01 (WCCR)/585 26 02 (RSiC)

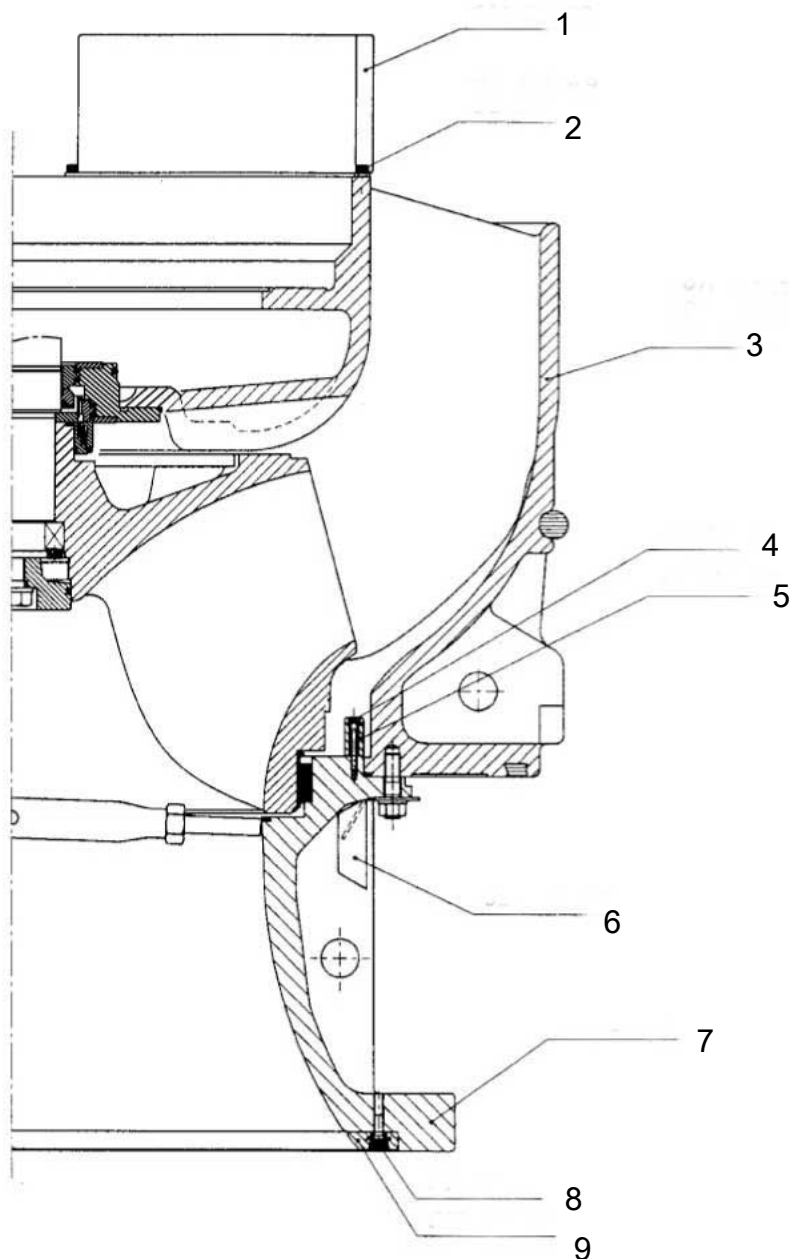


Позиция	Наименование		Деталь №	Кол-во
1, 3	Уплотнительное кольцо	145,0 x 5,5	82 78 32	1+1
2	-	Не поставляется отдельно	-	-
4	-	Не поставляется отдельно	-	-
5	Уплотнительное кольцо	129,3 x 5,7	82 74 18	1
6	-	Не поставляется отдельно	-	-
7	Уплотнительное кольцо	127,0 x 4,0	82 78 23	1
8	-	Не поставляется отдельно	-	-
9	Уплотнительное кольцо	104,5 x 3,0	82 74 74	1

Позиция	Наименование		Деталь №	Кол-во
10	Уплотнительное кольцо	124,3x5,7	82 74 17	1
11	Стопорное кольцо	SgA 105	82 61 31	1
12	-	Не поставляется отдельно	-	-
13	-	Не поставляется отдельно	-	-
14	Винт	M4 x 14	81 73 43	1

### 3.3 Цинковые аноды

Для получения инструкций по установке см. монтажный чертеж 561 23 00.



WS004252A

Позиция	Наименование		Деталь №	Кол-во
1	Анод		561 22 00	4
2	Винт	M8 x 20	83 02 99	8

Позиция	Наименование	Деталь №	Кол-во	
	Шайба	BRB 8	82 35 74	8
3	Корпус насоса	Блок привода 7X5	590 25 03	1
		Блок привода 8X5	590 25 02	
		Блок привода 9X5	561 11 01	
4	Винт	M6 x 50	82 00 22	8
5	Анод		561 21 00	8
6	Анод		525 48 00	4
7	Крышка всасывания		561 14 10	1
8	Винт	M10 x 25	83 03 23	8
9	Анод		561 20 00	8

# 4 Техническое руководство

## 4.1 Блок рабочего колеса с компенсационным кольцом, 345 25 17

### Тип рабочего колеса

Всегда указывайте диаметр рабочего колеса и номер варианта.

Деталь № <sup>1</sup>	Материал	Диаметр конца вала	Блок привода
699 73 XX	Чугун	75	Серия 700
699 81 XX	Нержавеющая сталь		
700 59 XX	Нержавеющая сталь с эпоксидным покрытием		
699 74 XX	Чугун	90	Серия 800
699 82 XX	Нержавеющая сталь		
700 60 XX	Нержавеющая сталь с эпоксидным покрытием		
580 76 XX	Чугун	110	Серия 900
580 75 XX	Нержавеющая сталь		
580 81 XX	Нержавеющая сталь с эпоксидным покрытием		

### Диаметр рабочего колеса

Диаметр	Вариант рабочего колеса
675	01
670	02
665	03
660	04
655	05
650	06
645	07
640	08
635	09
630	10
625	11
620	12
615	13
610	14
605	15
600	16
595	17
590	18
585	19
580	20
575	21

<sup>1</sup> XX в номере детали обозначает вариант рабочего колеса.



<b>Диаметр</b>	<b>Вариант рабочего колеса</b>
570	22
565	23
560	24
555	25
550	26
545	27
540	28
534	29
530	30
525	31
520	32
515	33
510	34
505	35
500	36
495	37
490	38
485	39
480	40
475	41
470	42
465	43
460	44
455	45
450	46
445	47
440	48
435	49
430	50
425	51
420	52
415	53
410	54
405	55
400	56



**ООО «Бауманс Груп» - официальный партнер фирмы Flygt в России.**

**Тел: +7 495 121 49 50**

**Эл. почта: [info@baumgroup.ru](mailto:info@baumgroup.ru)**

**Сайт: [www.baumgroup.ru](http://www.baumgroup.ru)**